

# 電気錠システム

TP201109007191

お願い  
できるかぎりイメージに添ったプランに仕上げておりますが、写真の関係上、実際のものとは多少異なる場合がございます。  
実際の商品色はカラーサンプルもしくはお近くのショールームにてご確認ください。

毎日の快適も、万一の安心もおまかせ！

## らくらくキースタイル エントリーシステム

### 《標準採用》

#### 簡易タッチキーシステム

1 ACTION KEY STYLE

ドアのタッチボタンを押すだけで、ラクラク解除。  
キーを取り出す必要のない、  
ワンタッチ方式のキースタイルです。

玄関ドア製品代  
+ ¥75,000-

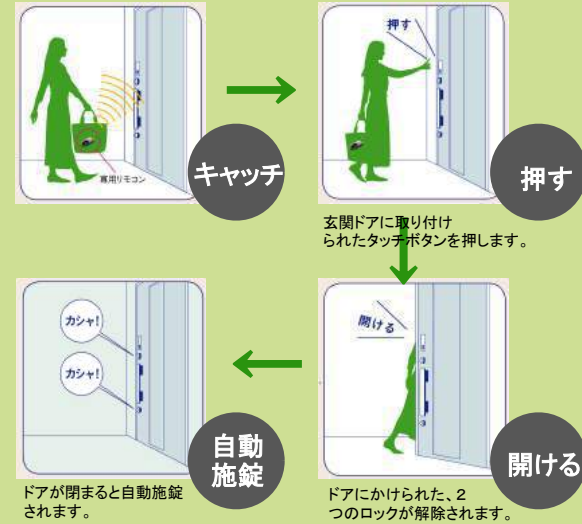
例えば、大きな荷物をもっている時、カギをかばんから  
取り出しての解除はひと仕事ではありませんか？



簡易タッチキーなら、キーをかばんや  
ポケットに入れたまま、ドアのタッチボタンを  
押すだけで簡単に解除できます。

専用リモコンをバッグなどに入れたまま、タッチボタンを  
押すだけで解除。買い物帰りなど荷物が多いたくにも  
便利な、1アクションキースタイルです。

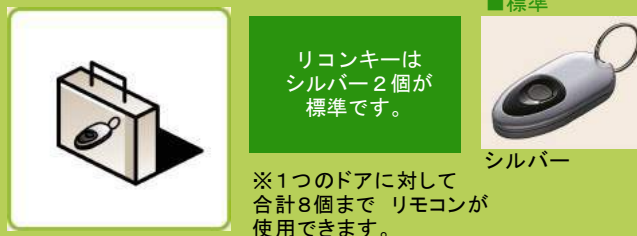
#### ■解錠・施錠の手順(帰宅時・外出時とも共通)



■リモコン機能で施解錠もできます。  
専用リモコンのボタンを押すだけで解錠できます。



■専用リモコンは、かばんやポケットの中に入れていても  
操作出来ます。



■追加でピンク、ブルーも選べます。



乾電池式なので面倒な配線工事が  
必要ありません。

### 《選択オプション》

#### タッチ/ノータッチ 切替キーシステム

NO ACTION OR 1ACTION KEY STYLE

タッチ/ノータッチ切替キーシステムは、  
それぞれのご家庭のお好みに合わせた、  
2つのモードを切り替えることができます。

玄関ドア製品代  
+ ¥105,000-

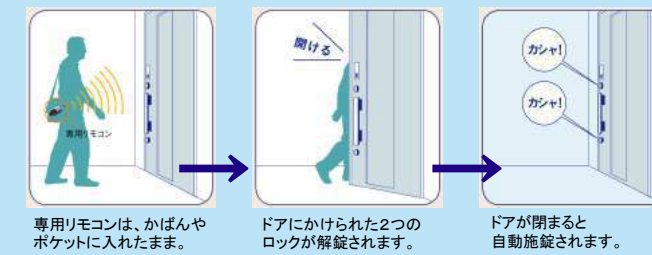
#### 切替その1

ノータッチキーモード  
NO ACTION

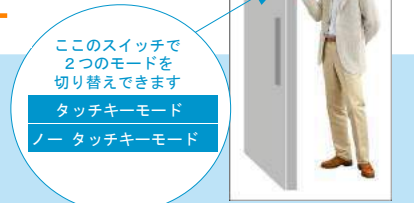
キーをかばんやポケットに入れたまま。近づくだけで  
施解錠が行える、家族みんなに便利なノーアクシ  
ョンキースタイル。



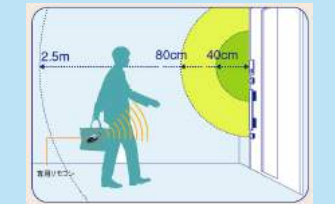
#### ■解錠・施錠の手順(ノータッチキーモード)



ノータッチキーモードなら、キーをかばんやポケットに入れておけば、ドアに近づくだけで施解錠  
が行えます。通常のカギの開け閉めが困難な方やご年配の方にも使いやすいシステム。



ノータッチキーモードの  
施解錠動作範囲は40~80cm



#### 切替その2

タッチキーモード  
1 ACTION

キーをかばんやポケットに入れたまま。  
ボタンを押すだけで解錠できる、  
便利な1アクションキースタイル。



#### ■解錠・施錠の手順(タッチキーモード)



#### ■リモコン機能で施解錠。

専用リモコンのボタンを  
押すだけで解錠できます。



タッチキーモードは、便利な1アクションキースタイル。キーをかばんやポケットに入れたまま、  
ドアのタッチボタンを押すだけで簡単に解錠できます。

#### ■電気錠コントローラ



一般家庭用の  
AC100V電源を  
つかいます。

※室内からも  
解錠できます。

#### ■リモコンでの施解錠もOK



■標準はシルバーを2つご用意。  
追加でピンク、ブルーも選べます。  
■6個まで追加でき合計8個まで使用できます。  
■リモコン操作で解除することもできます。